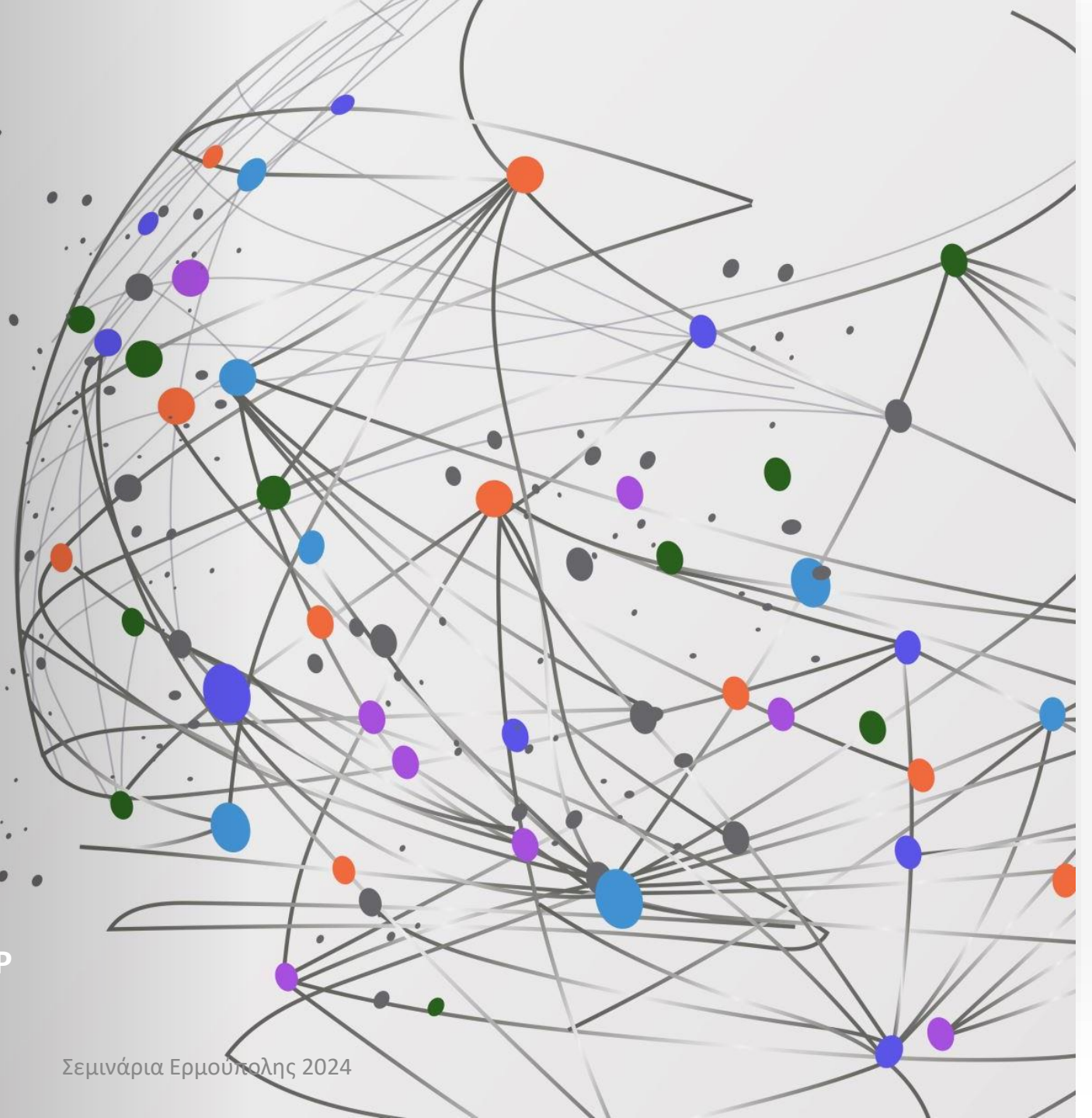


Από την Ακαδημαϊκή στην Επιχειρηματική Κοινότητα Η Διαχείριση της Αλλαγής

Ευγενία Ανδρουκάκη, MBA,
Coach Επαγγελματικής Ανάπτυξης ICF-PCC,
Σύμβουλος Ανθρώπινου Δυναμικού SHRM-SCP





Η μετάβαση από τον επιστημονικό στον επιχειρηματικό τρόπο σκέψης δεν είναι ούτε εύκολη ούτε αυτονόητη.

Τι την κάνει απαραίτητη

- Μια νέα ιδέα, μία καινοτομία που αναπτύχθηκε μέσα από την επιστημονική έρευνα για να γίνει πραγματικότητα, χρειάζεται να τη δούμε επιχειρηματικά:
 - Να γίνει προϊόν/υπηρεσία με ανταγωνιστικό πλεονέκτημα
 - Να της βρούμε χρηματοδότηση
 - Να βγει στην αγορά
 - Να αγοραστεί και να αποκτήσει χρήστες
 - Να δημιουργήσει κέρδος
 - Να διατηρηθεί στην αγορά/ να ανανεωθεί
 - Η εταιρεία που θα την εκμεταλλευτεί να γίνει βιώσιμη

Η επιστημονική και η επιχειρηματική προσέγγιση: Σε τι διαφέρουν

Ακαδημαϊκοί Στόχοι

- Δημιουργία γνώσης, έρευνα, εκπαίδευση.
- Προσέγγιση ενδελεχής, μακροπρόθεσμη, συχνά θεωρητική.

Επιχειρηματικοί Στόχοι

- Δημιουργία κέρδους, ικανοποίηση πελατών, ανάπτυξη.
- Προσέγγιση πρακτική, γρήγορη, προσανατολισμένη στα αποτελέσματα.

Η επιστημονική και η επιχειρηματική προσέγγιση: Σε τι διαφέρουν

Στυλ
Επικοινωνίας

Επικοινωνία με τεχνικούς
και ακριβείς όρους,
ορολογία

Στυλ
Επικοινωνίας

Απλοποίηση
πολύπλοκων εννοιών για
επενδυτές, πελάτες
συναδέλφους από μη
επιστημονικό υπόβαθρο

Η επιστημονική και η επιχειρηματική προσέγγιση: Σε τι διαφέρουν

Διαδικασία
λήψης
αποφάσεων

Με ενδελεχή
ανάλυση και
μακροπρόθεσμο
πειραματισμό.

Διαδικασία
λήψης
αποφάσεων

Ταχεία δράση
με βάση τις
συνθήκες της
αγοράς, τον
ανταγωνισμό
και άμεσους
οικονομικούς
λόγους

Η επιστημονική και η επιχειρηματική προσέγγιση: Σε τι διαφέρουν

Διαχείριση κινδύνου

- Ελαχιστοποίηση των μεταβλητών και έλεγχος των αβεβαιοτήτων για την εξασφάλιση της επιστημονικής εγκυρότητας

Διαχείριση κινδύνου

- Υπολογισμένη ανάληψη κινδύνου, συχνά με περιορισμένες πληροφορίες

Η επιστημονική και η επιχειρηματική προσέγγιση: Σε τι διαφέρουν

Δυναμική ομάδας

Συνεργατική
από ανθρώπους
που μιλούν την
«ίδια γλώσσα»,
ιεραρχία
βασισμένη στη
γνώση

Δυναμική ομάδας

Ποικιλία
ιεραρχίας,
συνεργασία με
ανθρώπους από
διάφορους
λειτουργικούς
τομείς

Η επιστημονική και η επιχειρηματική προσέγγιση: Σε τι διαφέρουν

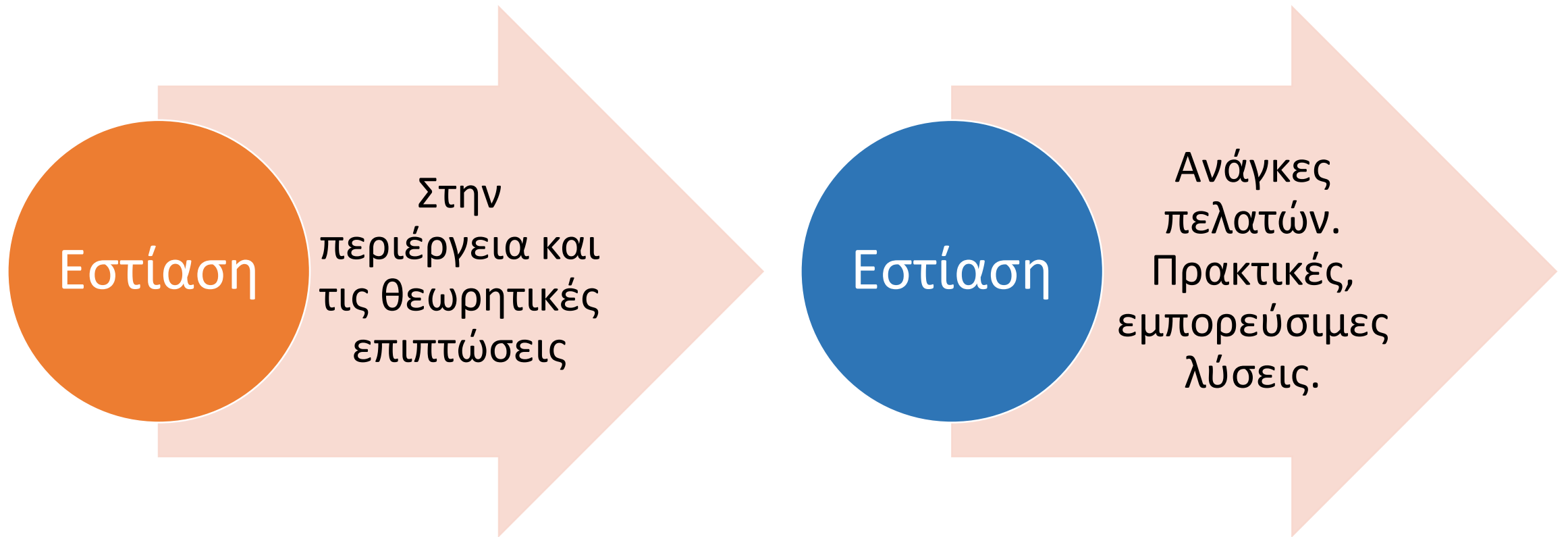
Κατανομή πόρων

- Εντός των περιορισμών των ερευνητικών επιχορηγήσεων και της ακαδημαϊκής χρηματοδότησης, συχνά με αυστηρές κατευθυντήριες γραμμές

Κατανομή πόρων

- Καθοδηγείται από λόγους απόδοσης επένδυσης (ROI) και μπορεί να είναι πιο ευέλικτη, αλλά απαιτεί στρατηγική σκέψη και αναλύσεις κόστους-οφέλους

Η επιστημονική και η επιχειρηματική προσέγγιση: Σε τι διαφέρουν





Στρατηγικές αλλαγής

- Ανάπτυξη δεξιοτήτων:
 - Ενίσχυση επικοινωνιακών δεξιοτήτων.
 - Ηγεσία, διαχείριση ομάδων, έργων και προϋπολογισμών
- Εκπαίδευση και κατάρτιση:
 - Συνεχής μάθηση.
 - Επαγγελματική ανάπτυξη.
 - Θέληση να «ξεμάθουμε».
- Πρακτική εμπειρία:
 - Γεφυρώνοντας τους ρόλους μεταξύ επιστήμης και επιχειρήσεων.
 - Επιλέγοντας τον κατάλληλο ρόλο στην κατάλληλη περίπτωση
 - Δικτύωση
- Μετατόπιση νοοτροπίας:
 - Ενημερωθείτε για τις τάσεις της αγοράς.
 - Ευελιξία.



Ανάπτυξη δεξιοτήτων

- Business Acumen
 - Βασικές επιχειρηματικές αρχές, χρηματοδότηση, marketing, λειτουργίες, διαχείριση.
- Δεξιότητες επικοινωνίας
 - Προσαρμογή της επικοινωνίας για μη εξειδικευμένο κοινό.
 - Ανάπτυξη δεξιοτήτων παρουσίασης σε πελάτες/επενδυτές.
- Ηγεσία, Διαχείριση έργων
 - Ηγετικές δεξιότητες, διαχείριση ανθρώπων, ομαδικότητα
 - Αποτελεσματική διαχείριση έργων.
 - Εξοικείωση με εργαλεία διαχείρισης έργου



Πως; (Μη) τυπική εκπαίδευση και δικτύωση

- MBA
- Επιχειρηματικά Σεμινάρια, πιστοποιήσεις:
 - Διαδικτυακές πλατφόρμες και εργαστήρια.
- Καθοδήγηση/ Mentoring/ Coaching:
 - Coaching στην επιχειρηματική ανάπτυξη
 - Εύρεση μεντόρων στον επιχειρηματικό κόσμο.
 - Μαθαίνοντας από τις εμπειρίες των άλλων.
- Δημιουργία δικτύου:
 - Συμμετοχή σε επαγγελματικές οργανώσεις.
 - Συμμετοχή σε συνέδρια του κλάδου.
 - Δικτύωση με κάθε ευκαιρία



Πως; Πρακτική εμπειρία

- Πρακτική άσκηση και ρόλοι μερικής απασχόλησης:
 - Απόκτηση πρακτικής εμπειρίας σε μια επιχείρηση
- Συμβουλευτική:
 - Προσφορά επιστημονικής τεχνογνωσίας σε επιχειρήσεις.
- Επιχειρηματική πρακτική:
 - Ξεκινώντας μια επιχείρηση.
 - Συμμετοχή σε startup

Μετατόπιση τρόπου σκέψης

- Ανοχή ρίσκου:
 - Ταχύτητα
 - Λήψη αποφάσεων με περιορισμένα δεδομένα.
 - Κατανόηση του ποια δεδομένα είναι απαραίτητα για την απόφαση
 - Αγκαλιάζοντας την αβεβαιότητα.
- Πελατοκεντρική προσέγγιση:
 - Κατανόηση της δυναμικής της αγοράς.
 - Εστίαση στις ανάγκες και τα σχόλια των πελατών.

Συνοψίζοντας

Επιστημονική
Βάση

Επιχειρηματική
Προσέγγιση

Ευελιξία



Ευγενία (Τζένη) Ανδρουκάκη, MBA,
Coach Επαγγελματικής Ανάπτυξης ICF-PCC,
Σύμβουλος Ανθρώπινου Δυναμικού SHRM-SCP

Email: e.androukaki@gmail.com

<https://www.linkedin.com/in/jenyandroukaki/>