



EKT

ΕΘΝΙΚΟ ΚΕΝΤΡΟ
ΤΕΚΜΗΡΙΩΣΗΣ
NATIONAL
DOCUMENTATION
CENTRE

Εθνικό Κέντρο Τεκμηρίωσης

ΚΑΙΝΟΤΟΜΙΑ ΚΑΙ ΕΠΙΧΕΙΡΗΜΑΤΙΚΟΤΗΤΑ ΣΕ
ΥΠΟΔΟΜΕΣ, ΔΙΚΤΥΑ ΚΑΙ ΥΠΗΡΕΣΙΕΣ

8 Ιουλίου 2016

Η δημογραφία των επιχειρήσεων υψηλής
τεχνολογίας στην Ελλάδα στα χρόνια της κρίσης,
2011-2015

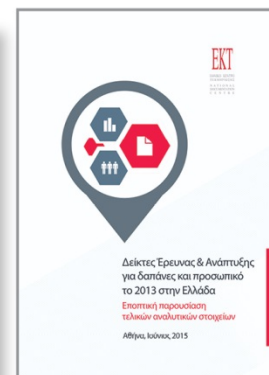
Δρ. Εύη Σαχίνη, Δ/ντρια ΕΚΤ
Δρ. Νίκος Καραμπέκιος



Metrics:

δείκτες για την έρευνα,
ανάπτυξη & καινοτομία

δείκτες, εκδόσεις, ποιοτικά δεδομένα,
διεθνής απόδοση, τεχνολογία, ερευνητική
δραστηριότητα, περιφερειακή ανάπτυξη,
καινοτομία, εργαλεία ανάλυσης



 metrics.ekt.gr

Κατανόηση του
Εθνικού Συστήματος
Καινοτομίας:
-πρωτογενής μέτρηση
-αξιοποίηση βάσεων
δεδομένων δημόσιων
φορέων

Εθνικό Σύστημα Καινοτομίας

Υπό μελέτη πτυχή του ΕΣΚ:
δημογραφία επιχειρήσεων
υψηλής τεχνολογίας
(business demographics)

[κωδικοί: bd_9ac_l_form_r2,
bd_9bd_sz_cl_r2,
bd_9eg_l_form_r2,
bd_9pm_r2]

η περίπτωση του Γενικού
Εμπορικού Μητρώου

Εθνικό
Σύστημα
Καινοτομίας

ΕΚΤ

Στοχοθεσία της μελέτης: η μετρική απεικόνιση του πεδίου επιχειρηματικής δραστηριότητας που άπτεται των παραγωγικών τομέων υψηλής τεχνολογικής έντασης για την περίοδο 2011-2015.

Εθνικό
Σύστημα
Καινοτομίας

Ορισμοί – Μεθοδολογία

Επιχειρήσεις υψηλής τεχνολογίας

Εννοιολογική ασάφεια:

‘innovation-driven enterprises’, ‘knowledge-intensive entrepreneurship’

Eurostat, τρεις κατηγοριοποιήσεις:

- τομεακή προσέγγιση
- κατάταξη επί τη βάσει της τεχνολογικής έντασης του αγαθού
- κατηγοριοποίηση των ευρεσιτεχνιών σε υψηλής τεχνολογίας ή μη

Μελέτη: Υιοθέτηση πρώτης προσέγγισης Eurostat (και) λόγω της διαθεσιμότητας των στοιχείων του ΓΕΜΗ (4ψήφιο ΚΑΔ - αντιστοίχιση με την NACE Rev.2)

συνέχεια...

Κατηγοριοποίηση δραστηριοτήτων υψηλής τεχνολογίας σύμφωνα με το Statistical Classification of Economic Activities in the European Community (NACE Rev. 2).

Υψηλή τεχνολογία στην Μεταποίηση (high-tech manufacturing)

- Παραγωγή βασικών φαρμακευτικών προϊόντων και φαρμακευτικών σκευασμάτων (21)
- Κατασκευή ηλεκτρονικών υπολογιστών, ηλεκτρονικών και οπτικών προϊόντων (26)

Υπηρεσίες υψηλής τεχνολογίας έντασης γνώσης (high-tech knowledge-intensive services)

- Παραγωγή κινηματογραφικών ταινιών, βίντεο και τηλεοπτικών προγραμμάτων, ηχογραφήσεις και μουσικές εκδόσεις (59)
- Δραστηριότητες προγραμματισμού και ραδιοτηλεοπτικών εκπομπών (60)
- Τηλεπικοινωνίες (61)
- Δραστηριότητες προγραμματισμού ηλεκτρονικών υπολογιστών, παροχής συμβουλών και συναφείς δραστηριότητες (62)
- Δραστηριότητες υπηρεσιών πληροφορίας (63)
- Επιστημονική έρευνα και ανάπτυξη (72)

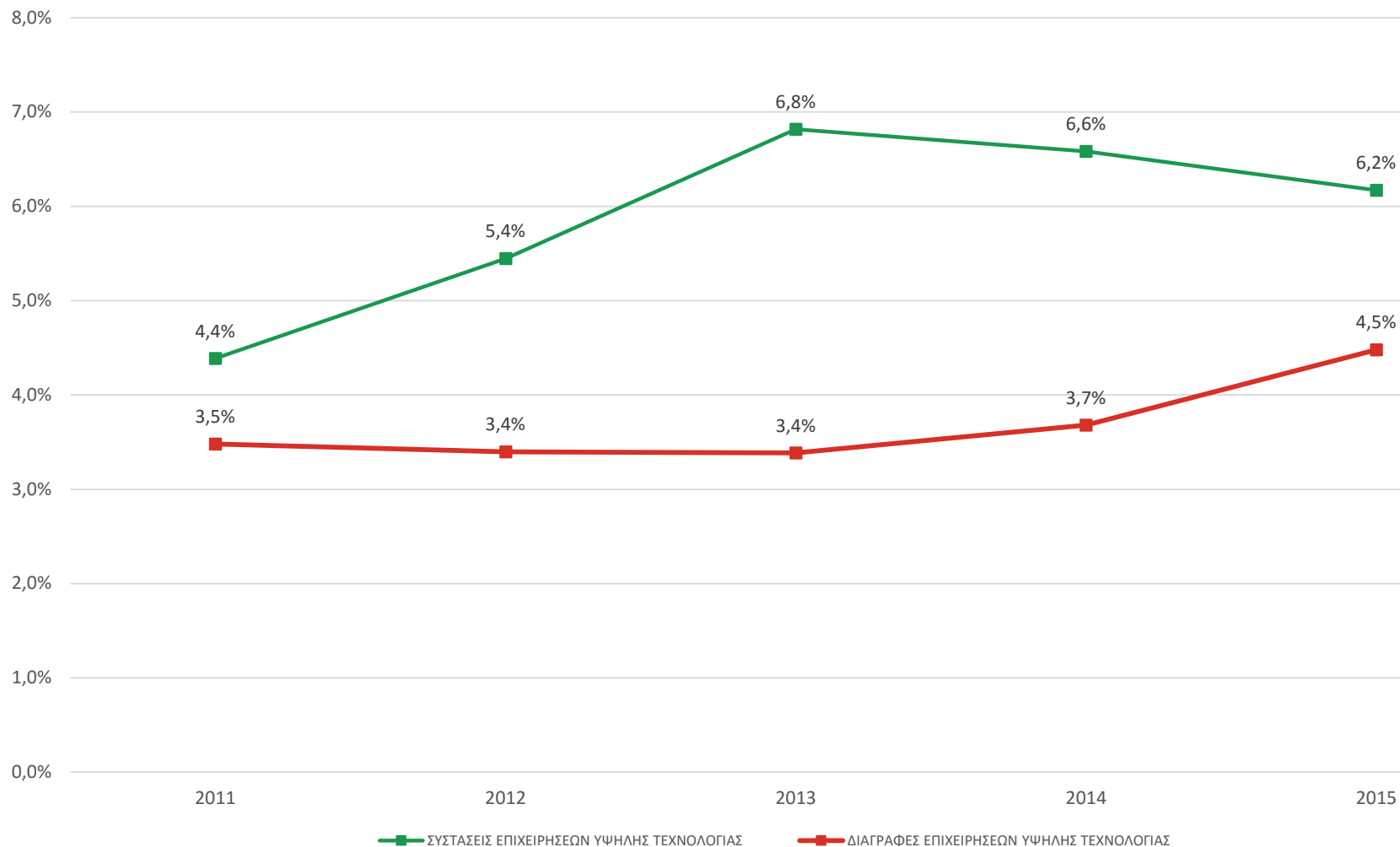
Βασικοί οικονομικοί δείκτες και δείκτες απασχόλησης για τις κατηγορίες της μεταποίησης 'υψηλής τεχνολογίας' και τις υπηρεσίες 'υψηλής τεχνολογίας έντασης γνώσης' στην Ελλάδα, 2013

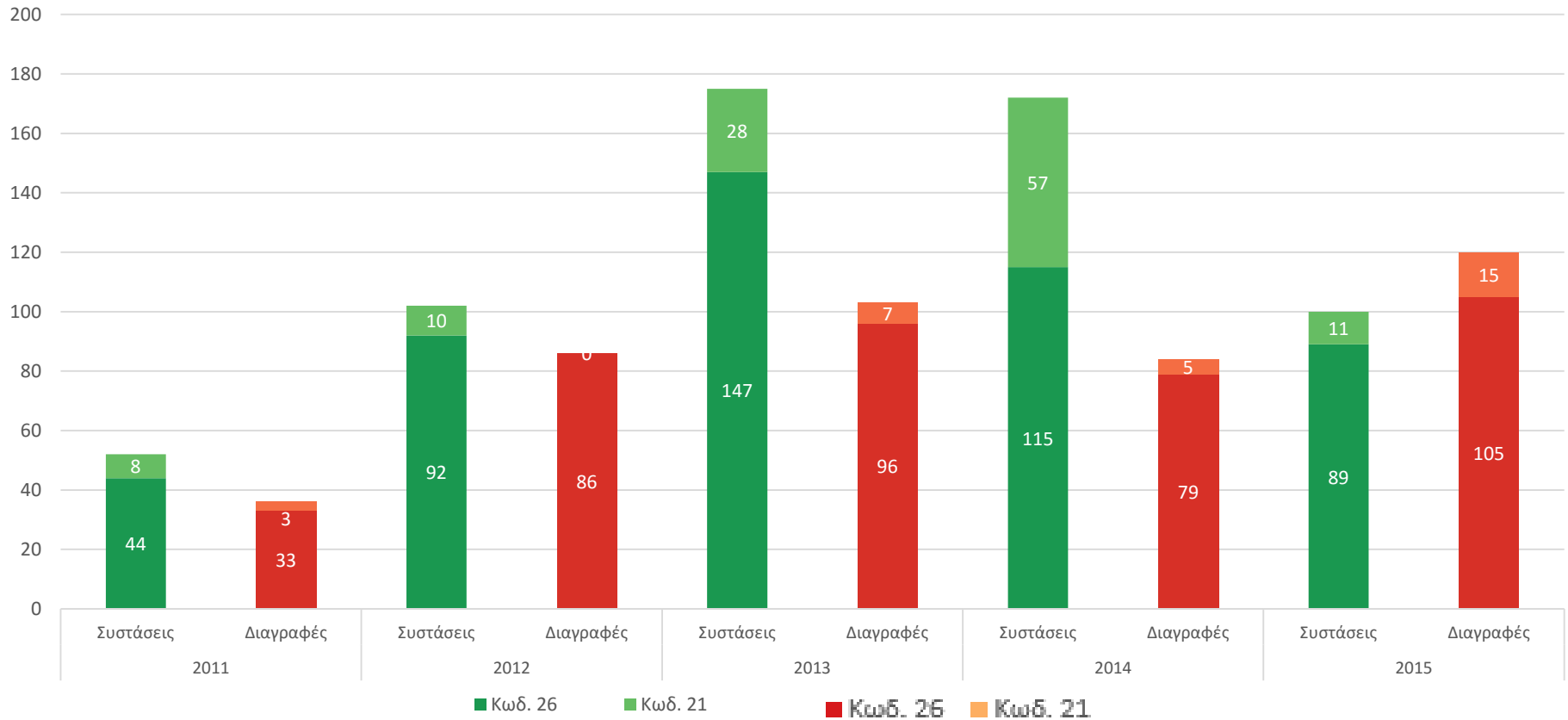
	Επιχειρήσεις υψηλής τεχνολογίας - Μεταποίηση	Επιχειρήσεις υψηλής τεχνολογίας έντασης γνώσης - Υπηρεσίες
Διαρθρωτικά στοιχεία		
Αριθμός επιχειρήσεων	373	12.389
Λογιστικά στοιχεία		
Κύκλος εργασιών (εκατ. ΕΥΡΩ)	2.088	8.029
Αξία παραγωγής (εκατ. ΕΥΡΩ)	1.849	5.775
Προστιθέμενη αξία (εκατ. ΕΥΡΩ)	752	3.334
Στοιχεία σχετικά με το λογαριασμό κεφαλαίου		
Ακαθάριστες επενδύσεις σε υλικά αγαθά (εκατ. ΕΥΡΩ)	141	498
Στοιχεία για την απασχόληση		
Αριθμός απασχολούμενων (σε χιλιάδες)	15	75
Αριθμός απασχολούμενων (% συνολικής απασχόλησης)	0,4	2,1
Αριθμός απασχολούμενων γυναικών (% του συνόλου απασχολούμενων)	40	37,3
Μέσος ετήσιος ρυθμός μεταβολής της περιόδου 2008 - 2014 (%)	-5,5	-0,7

Συστάσεις και διαγραφές επιχειρήσεων 'υψηλής τεχνολογίας' στην Μεταποίηση και 'υψηλής τεχνολογίας έντασης γνώσης' στις Υπηρεσίες και σύνολο των συστάσεων/διαγραφών όλων των επιχειρήσεων της χώρας, 2011-2015



ως ποσοστό (%) του συνόλου των συστάσεων/διαγραφών όλων των επιχειρήσεων της χώρας, 2011 - 2015





Σημείωση:

Κωδ. 21 - Παραγωγή βασικών φαρμακευτικών προϊόντων και φαρμακευτικών σκευασμάτων

Κωδ. 26 - Κατασκευή ηλεκτρονικών υπολογιστών, ηλεκτρονικών και οπτικών προϊόντων

συνέχεια...

	2011	2012	Μεταβολή 2011-2012	2013	Μεταβολή 2012-2013	2014	Μεταβολή 2013-2014	2015	Μεταβολή 2014-2015
Συστάσεις	52	102	96,2%	175	71,6%	172	-1,7%	100	-41,9%
Διαγραφές	36	86	138,9%	103	19,8%	84	-18,4%	120	42,9%

Επιχειρήσεις υψηλής τεχνολογίας του κλάδου Υπηρεσιών, 2011-2015



Σημείωση:

Κωδ. 59 - Παραγωγή κινηματογραφικών ταινιών, βίντεο και τηλεοπτικών προγραμμάτων, ηχογραφήσεις και μουσικές εκδόσεις

Κωδ. 60 - Δραστηριότητες προγραμματισμού και ραδιοτηλεοπτικών εκπομπών

Κωδ. 61 – Τηλεπικοινωνίες

Κωδ. 62 – Δραστηριότητες προγραμματισμού ηλεκτρονικών υπολογιστών, παροχής συμβουλών και συναφείς δραστηριότητες

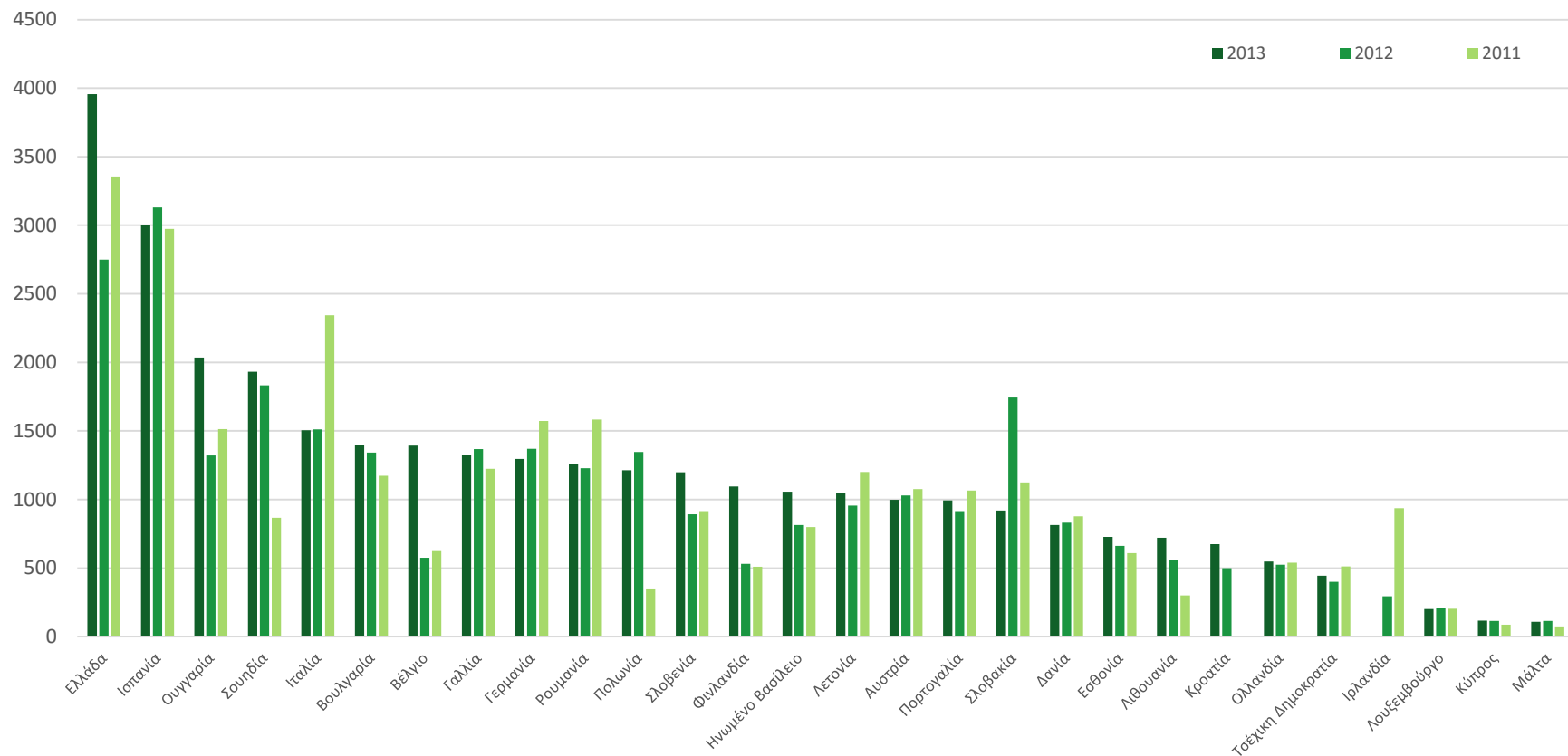
Κωδ. 63 - Δραστηριότητες υπηρεσιών πληροφορίας

Κωδ. 72 - Επιστημονική έρευνα και ανάπτυξη

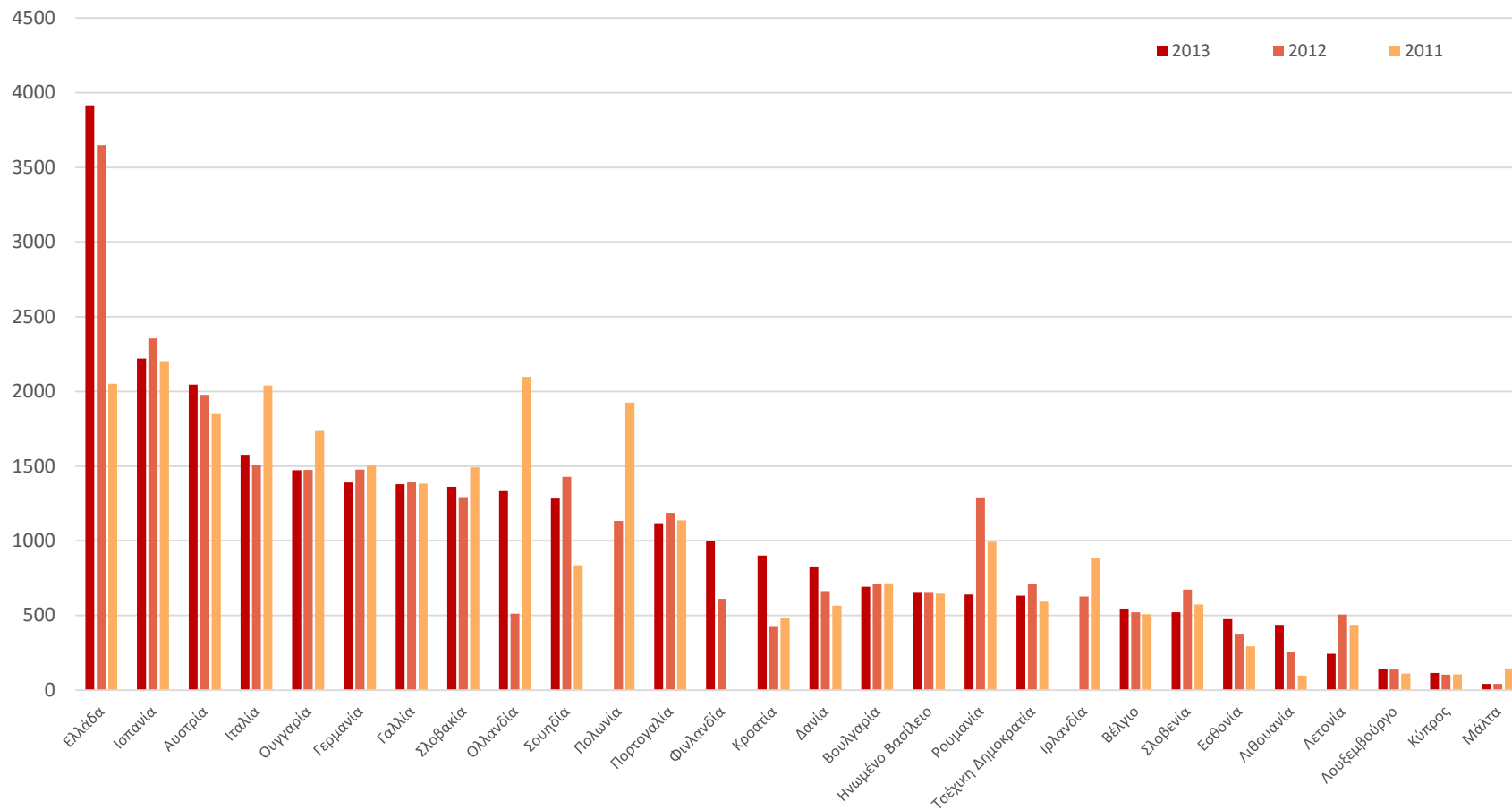
συνέχεια...

	2011	2012	Μεταβολή 2011-2012	2013	Μεταβολή 2012-2013	2014	Μεταβολή 2013-2014	2015	Μεταβολή 2014-2015
Συστάσεις	3.356	2.749	-18,1%	3.956	43,9%	3.697	-6,5%	3.149	-14,8%
Διαγραφές	2.051	3.648	77,9%	3.915	7,3%	4.226	7,9%	4.157	-1,6%

διακρατική διάσταση, συστάσεις



διακρατική διάσταση, διαγραφές



Ευρήματα-συμπερασματικά

- Αν και σε επιδεινούμενο επιχειρηματικό περιβάλλον, ο κλάδος της υψηλής τεχνολογίας επιδεικνύει αντοχές.
- Ως προς τις συστάσεις, καταγράφεται αύξηση του % αυτών των επιχειρήσεων στο σύνολο. Αν και το υψηλότερο ποσοστό καταγράφεται το 2013 (6,8%) και έκτοτε κάμψη, τα στοιχεία του 2015 (6,2%) υπερβαίνουν κατά 1,8 ποσοστιαίες μονάδες τις συστάσεις του 2011 (4,4%).
- Ως προς τις διαγραφές, με την εξαίρεση του 2015 όπου ιδιαίτερα υψηλό % (4,5%) λόγω της μείωσης του συνόλου των διαγραφών, υπάρχει μία σταθερότητα ως προς το % επί του συνόλου (3,5%).
- Βέβαια, ισοζύγιο μεταξύ των συστάσεων και διαγραφών επιχειρήσεων υψηλής τεχνολογίας διευρύνεται αρνητικά υπέρ των διαγραφών από το 2013 και εντεύθεν, με ό,τι αρνητικό αυτό συνεπάγεται για τις προοπτικές ανανέωσης των επιχειρήσεων υψηλής τεχνολογίας σε βάθος χρόνου.
- η διαφαινόμενη πίεση στον κλάδο φαίνεται και στη διακρατική της διάσταση όπου η Ελλάδα να μεν καταγράφει τους υψηλότερους αριθμούς συστάσεων μεταξύ των κρατών μελών της ΕΕ, αλλά το ίδιο ισχύει και για τις διαγραφές, όπου η τάση είναι σαφώς αυξητική. Μάλιστα, δεδομένου ότι το τελευταίο διαθέσιμο έτος αυτής της διακρατικής σύγκρισης είναι το 2013, έτος στο οποίο καταγράφεται η τελευταία περίπτωση θετικού ισοζυγίου μεταξύ συστάσεων και διαγραφών, ενώ έκτοτε διευρύνεται αρνητικά, προκύπτουν βάσιμες ενδείξεις περί της αυξανόμενης πίεσης

Επόμενα βήματα


- Επιδίωξη ετήσιας ανάλυσης του φαινομένου
- Εμπλουτισμός:
 - Churn rate – διακρατική διάσταση
 - Ανάλυση ανά περιφέρεια
 - Είδος επιχείρησης (αε, επε, ...)
 - Συνεργασία με π.χ. ΔΕΗ/ΙΚΑ
 - Συσχέτιση με άλλα ποσοτικά στοιχεία (δημοσιεύσεις, συμμετοχή σε ανταγωνιστικά προγράμματα, κινητικότητα-δεξιότητες)



ΕΘΝΙΚΟ ΚΕΝΤΡΟ
ΤΕΚΜΗΡΙΩΣΗΣ

N A T I O N A L
D O C U M E N T A T I O N
C E N T R E

www.ekt.gr

A vertical bar on the left side of the page, composed of four colored segments: teal at the top, gray in the middle, orange below that, and purple at the bottom.

Εθνικό Κέντρο Τεκμηρίωσης